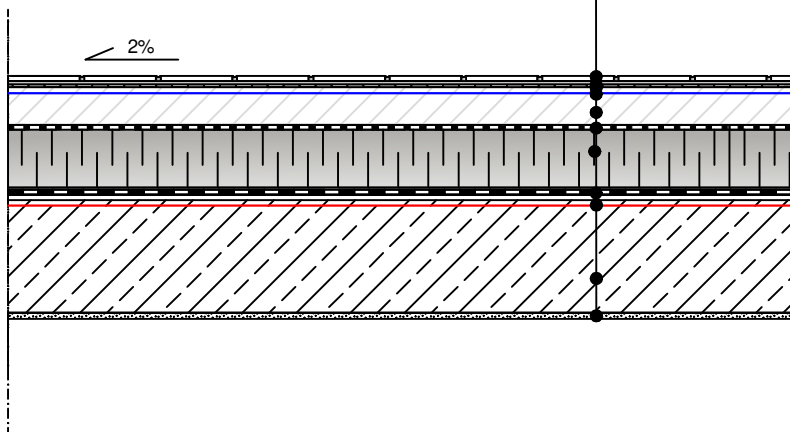


Taras nad pomieszczeniem ogrzewanym wykończony okładziną ceramiczną w układzie tradycyjnym.
 Taras z odwodnieniem powierzchniowym.

plytki ceramiczne mrozoodporne z fugą elastyczną
klej poliuretanowy do płytek np. HYPERGLUE-TX40
hydroizolacja swisspor BIKUCOAT 1K - PUR, szary
grunt swisspor BIKUCOAT 1K - Primer
wylewka betonowa zbrojona siatką min. 4 cm
warstwa rozdzielcza folia PE
termoizolacja w spadku swisspor LAMBDA MAX dach podłoga *
paroizolacja np. papa swisspor BIKUTOP standard podkładowa 20/40**
grunt swisspor PRIMER ***
żelbetowa płyta stropowa
tynek cienkowarstwowy wewnętrzny



- * alternatywnie : styropian swisspor co najmniej EPS 80
- ** alternatywnie : papa podkładowa z grupy swisspor BIKUTOP lub swisspor BIKUTOP standard.
- *** alternatywnie : grunt swisspor PRIMER wodny

UWAGA: W przypadku braku spadku na płytach EPS, spadek należy zaprojektować na konstrukcji

SYSTEM 4.2.1.1.a. Taras nad pomieszczeniem ogrzewanym. Hydroizolacja z membrany płynnej Termoizolacja z płyt EPS	BIURO PROJEKTOWE			
	INWESTOR			
	OBIEKT			
	TEMAT RYSUNKU UKŁAD WARSTW	SKALA 1:10	NR.RYS. 4.2.1.1.a-1	
	BRANŻA			
	PROJEKTANT			
	SPRAWDZAJĄCY			
		NR UPRAWNIEN		
		NR UPRAWNIEN		